

**P-F.5**

Spezial-Reiniger und Problemlöser für Fliesen, Keramikbeläge, Feinsteinzeug, Marmor, Granit und andere Natursteine, Betonwerkstein, Mauersteine, Garten- und Gehwegplatten sowie Fassaden.



## PRODUKTÜBERSICHT



### Zementschleierentferner und Kalklöser

Für die Bauendreinigung aller säurefesten Untergründe wie Keramikbeläge. Entfernt auch allgemeine Bauverschmutzung.

### Grundreiniger spezial

Entfernt hartnäckige Altverschmutzung durch falsche Reinigungsmittel auf glasierten und unglasierten Keramik-, Marmor-, Naturstein- und Feinsteinzeugbelägen. Entfernt auch Moos, Algen und allgemeine Witterungsverschmutzung.

### Fleckentferner

Entfernt Dispersions- und Lackfarben, Wachse, Teer, Fette, Öle, Silikone und Kaugummireste.

### Entwaxer

Entfernt Wachsschichten und findet Anwendung bei Sanierungen und falsch behandelten Cotto, Ton- und Ziegeltonbelägen.

### Alkalisches Spezialprodukt

Dieses Spezialprodukt wird immer mit dem **Saueren Spezialprodukt** angewendet. Beides sind Problemlöser und entfernen Verkieselungen und Flecken aller Art auf Cotto, Ton-, Ziegeltonplatten und allen säurebeständigen Untergründen

### Sauerer Spezialprodukt

Dieses Spezialprodukt wird immer mit dem **Alkalischen Spezialprodukt** angewendet. Beides sind Problemlöser und entfernen Verkieselungen und Flecken aller Art auf Cotto, Ton-, Ziegeltonplatten und allen säurebeständig.

### Problemlöserset



### Zementfugenreiniger

Entfernt abgelagerte Verschmutzungen aus den Fugen. Die Fugen werden damit wieder gleichmäßig in der Farbe. Auch einsetzbar auf Zementfugen bei poliertem Marmor, Fliesen und allen Steinbelägen (nicht zu empfehlen auf gewachsenen Belägen wie z.B. Cotto)



### Außenreiniger spezial

Für alle Keramik- und Steinbeläge. Entfernt allgemeine Verschmutzungen sowie witterungsbedingte Verschmutzungen wie Algen, Moos und Verfärbungen auf Beton, Verbundsteinpflaster, Terrassen, Fassaden, Gehwege, Mauerwerk usw.

### Rostentferner und Steinreiniger

Entfernt Rostverfärbungen und allgemeine Bauverschmutzungen, Schleifschlämme usw. auf Hartgesteinen wie Granit, Gneis, Serizzo, Porphyre oder Quarzit. (Nur auf säurebeständigen Belagsarten und nicht auf Weichgesteinen und poliertem Marmor einsetzen.)



### Fassadenschutz spezial

Schützt Fassadenoberflächen wie Putz, Granit, Feinsteinzeug, unglasierte Keramikplatten, Betonwerkstein, Sandstein und Ziegelfassaden vor groben Verunreinigungen.



### Graffiti Farbentferner

Entfernt Graffiti-Farben von Putz, Beton und allen Steinoberflächen.

**Patina-Fala®-System**

Patina-Fala® garantiert höchste Qualität der Produkte.  
Für Schäden durch Anwendungsfehler kann keine Haftung übernommen werden.  
Beachten Sie die Anleitungen auf den Gebinde-Etiketten.

P-F.5

Spezial-Reiniger und Problemlöser für Fliesen, Keramikbeläge, Feinsteinzeug, Marmor, Granit und andere Natursteine, Betonwerkstein, Mauersteine, Garten- und Gehwegplatten sowie Fassaden.



PRODUKT- UND VERBRAUCHSTABELLE

Produkt	Für den Innenbereich	Für den Außenbereich	Gebindegrößen						Verbrauch
			0,2l	0,5l	1l	2,5l	5l	10l	
Zementschleierentferner und Kalklöser	•	•			•	•	•		500 ml – 1l auf 8l Wasser
Grundreiniger spezial	•	•			•		•	•	1l für ca. 5–10m <sup>2</sup> je nach Verschmutzung und Gesteinsart
Fleckentferner	•	•	•		•				1l für ca. 5–10m <sup>2</sup> je nach Verschmutzung und Gesteinsart
Entwaxer	•				•		•		1l für ca. 5–10m <sup>2</sup> je nach Verschmutzung und Gesteinsart
Alkalisches Spezialprodukt	•	•			•		•		1l für ca. 5–10m <sup>2</sup>
Saueres Spezialprodukt	•	•			•		•		1l für ca. 5–10m <sup>2</sup>
Zementfugenreiniger	•	•		•					0,5l für ca. 20lfm je nach Fugenbreite
Außenreiniger spezial		•			•		•	•	1l für ca. 5–10m <sup>2</sup> je nach Verschmutzung und Gesteinsart
Rostentferner und Steinreiniger	•	•			•		•		1l für ca. 10–20m <sup>2</sup>
Fassadenschutz spezial		•			•		•		1l für ca. 10–20m <sup>2</sup>
Graffiti Farbertferner		•		•			•		je nach Verschmutzung

**P-F.5**

Spezial-Reiniger und Problemlöser für Fliesen, Keramikbeläge, Feinsteinzeug, Marmor, Granit und andere Natursteine, Betonwerkstein, Mauersteine, Garten- und Gehwegplatten sowie Fassaden.

**PRODUKTÜBERSICHT**

Produktbezeichnung	Artikel-Nr.	Inhalt	VP-Einheit	EAN-Nummer
<b>Zementschleierentferner und Kalklöser</b> Für die Bauendreinigung aller säurefesten Untergründe wie Keramikbeläge. Entfernt auch allgemeine Bauverschmutzung. Verbrauch: ca. 500 ml – 1 Liter auf 8l Wasser je nach Verschmutzung. <b>Im Innen- und Außenbereich.</b>	3701	1 Liter	10 Stück	4002849000155
	3725	2,5 Liter	4 Stück	4002849000247
	3705	10 Liter	1 Stück	4002849001091
<b>Grundreiniger spezial</b> Entfernt hartnäckige Altverschmutzung durch falsche Reinigungsmittel auf glasierten und unglasierten Keramik-, Marmor-, Naturstein- und Feinsteinzeugbelägen. Entfernt auch Moos, Algen und allgemeine Witterungsverschmutzung. Verbrauch: ca. 1 Liter für ca. 5–10 m <sup>2</sup> je nach Verschmutzung. <b>Im Innen- und Außenbereich.</b>	1911	1 Liter	10 Stück	4002849000858
	1955	5 Liter	1 Stück	4002849000827
	1910	10 Liter	1 Stück	4002849000834
<b>Fleckentferner</b> Entfernt Dispersions- und Lackfarben, Wachse, Teer, Fette, Öle, Silikone und Kaugummireste. Verbrauch: ca. 1 Liter für ca. 5–10 m <sup>2</sup> je nach Verschmutzung. <b>Im Innen- und Außenbereich.</b>	1915	0,2 Liter	12 Stück	4002849001848
	1901	1 Liter	10 Stück	4002849000407
<b>Entwachser</b> Entfernt Wachsschichten und findet Anwendung bei Sanierungen und falsch behandelten Cotto, Ton- und Ziegeltonbelägen. Verbrauch: ca. 1 Liter für ca. 5–10 m <sup>2</sup> je nach Verschmutzung. <b>Im Innenbereich.</b>	1906	1 Liter	10 Stück	4002849000377
	1905	5 Liter	1 Stück	4002849000384
<b>Alkalisches Spezialprodukt</b> Dieses Spezialprodukt wird immer nach Anleitung auf dem Gebindeetikett mit dem <b>Sauerem Spezialprodukt</b> in der Reihenfolge <b>a.) Alkali und b.) Sauer</b> angewendet. Beides sind Problemlöser und entfernen Verkieselungen und Flecken aller Art auf Cotto, Ton-, Ziegeltonplatten und allen säurebeständigen Untergründen (z. B. auch auf Feinsteinzeug, Granit und allen Hartgesteinen usw.). Verbrauch: ca. 1 Liter für ca. 5–10 m <sup>2</sup> <b>Im Innen- und Außenbereich.</b>	1921	1 Liter	10 Stück	4002849000117
	1925	5 Liter	1 Stück	4002849000124
<b>Sauerer Spezialprodukt</b> Dieses Spezialprodukt wird immer nach Anleitung auf dem Gebindeetikett mit dem <b>Alkalischen Spezialprodukt</b> in der Reihenfolge <b>a.) Alkali und b.) Sauer</b> angewendet. Beides sind Problemlöser und entfernen Verkieselungen und Flecken aller Art auf Cotto, Ton-, Ziegeltonplatten und allen säurebeständig. Untergründen (z. B. auch auf Feinsteinzeug, Granit und allen Hartgesteinen usw.). Verbrauch: ca. 1 Liter für ca. 5–10 m <sup>2</sup> <b>Im Innen- und Außenbereich.</b>	1931	1 Liter	10 Stück	4002849000865
	1935	5 Liter	1 Stück	4002849000896

**P-F.5**

Spezial-Reiniger und Problemlöser für Fliesen, Keramikbeläge, Feinsteinzeug, Marmor, Granit und andere Natursteine, Betonwerkstein, Mauersteine, Garten- und Gehwegplatten sowie Fassaden.

**PRODUKTÜBERSICHT**

Produktbezeichnung	Artikel-Nr.	Inhalt	VP-Einheit	EAN-Nummer
<b>Problemlösersset</b>  <b>Ein Spezialeimer enthält:</b> <ul style="list-style-type: none"> <li>• 1 Liter Absäuerungsmittel spezial</li> <li>• 1 Liter Alkalisches Spezialprodukt</li> <li>• 1 Liter Saueres Spezialprodukt</li> <li>• 1 Liter Rostentferner und Steinreiniger</li> <li>• 1 Liter Zementschleierentferner und Kalklöser</li> <li>• 1 Liter Sanitär-/Chromreiniger</li> <li>• 1 Liter Fleckentferner</li> <li>• 1 Liter Grundreiniger spezial</li> </ul>	1000	20 teilig	1 Stück	4002849000896
<b>Zementfugenreiniger</b> Entfernt abgelagerte Verschmutzungen aus den Fugen. Die Fugen werden damit wieder gleichmäßig in der Farbe. Auch einsetzbar auf Zementfugen bei poliertem Marmor, Fliesen und allen Steinbelägen (nicht zu empfehlen auf gewachsenen Belägen wie z.B. Cotto) Verbrauch: 0,5 Liter für ca. 20 lfm je nach Fugenbreite. <b>Im Innen- und Außenbereich.</b>	1903	0,5 Liter	20 Stück	4002849000902
<b>Außenreiniger spezial</b> Für alle Keramik- und Steinbeläge. Entfernt allgemeine Verschmutzungen sowie witterungsbedingte Verschmutzungen wie Algen, Moos und Verfärbungen auf Beton, Verbundsteinpflaster, Terrassen, Fassaden, Gehwege, Mauerwerk usw. Verbrauch: ca. 1 Liter für ca. 5–10 m <sup>2</sup> je nach Verschmutzung. <b>Nur im Außenbereich.</b>	1961	1 Liter	10 Stück	4002849000940
	1965	5 Liter	1 Stück	4002849000957
	1960	10 Liter	1 Stück	4002849000964
<b>Rostentferner und Steinreiniger</b> Entfernt Rostverfärbungen und allgemeine Bauverschmutzungen, Schleifschlämme usw. auf Hartgesteinen wie Granit, Gneiss, Serizzo, Porphyrt oder Quarzit. (Nur auf säurebeständigen Belagsarten und nicht auf Weichgesteinen und poliertem Marmor einsetzen. Verbrauch: je nach Verschmutzung und Belagsart reicht 1 Liter für ca. 10–20 m <sup>2</sup> . <b>Im Innen- und Außenbereich.</b>	1912	1 Liter	10 Stück	4002849000988
	1902	5 Liter	1 Stück	4002849000933
<b>Fassadenschutz spezial</b> Schützt Fassadenoberflächen wie Putz, Granit, Feinsteinzeug, unglasierte Keramikplatten, Betonwerkstein, Sandstein und Ziegelfassaden vor groben Verunreinigungen. Der Belag muss vor der Behandlung staubfrei, trocken und sauber sein. Verbrauch je nach Belag: 1 Liter für ca. 10–20 m <sup>2</sup> . <b>Nur im Außenbereich.</b>	1981	1 Liter	10 Stück	4002849001749
	1985	5 Liter	1 Stück	4002849001756
<b>Graffiti Farbentferner</b> Entfernt Graffiti-Farben von Putz, Beton und allen Steinoberflächen. (Empfehlung: machen Sie zuerst eine Probe an einer unauffälligen Stelle). Verbrauch: je nach Verschmutzung) <b>Nur im Außenbereich.</b>	1940	0,5 Liter	6 Stück	4002849000971
	1945	5 Liter	1 Stück	4002849001107

**Patina-Fala®-System**

Patina-Fala® garantiert höchste Qualität der Produkte.  
 Für Schäden durch Anwendungsfehler kann keine Haftung übernommen werden.  
 Beachten Sie die Anleitungen auf den Gebinde-Etiketten.

P-F.5

Spezial-Reiniger und Problemlöser für Fliesen, Keramikbeläge, Feinsteinzeug, Marmor, Granit und andere Natursteine, Betonwerkstein, Mauersteine, Garten- und Gehwegplatten sowie Fassaden.



TECHNISCHES DATENBLATT



## Zementschleierentferner und Kalklöser

Artikel-Nr.	Inhalt	VP-Einheit	EAN-Nummer
3701	1 Liter	10 Stück	4002849000155
3725	2,5 Liter	4 Stück	4002849000247
3705	5 Liter	1 Stück	4002849001091

**Anwendungsbereich:** Für den Innen- und Außenbereich. Patina-Fala® Zementschleierentferner und Kalklöser ist ein hervorragender saurer Reiniger zum Entfernen von Zement-, Kalk- und allgemeiner Bauverschmutzung bei der Bauendreinigung. Einsetzbar auf säurefesten Untergründen wie z. B. auf Fliesen oder bauverschmutzten Steinböden (nicht auf Zementplatten, Betonwerkstein oder Marmor verwenden).

**Lagerung und Transport:** frostfrei lagern

**Verbrauch:** 500 ml – 1 l auf 8 l Wasser.

**Verarbeitungsanleitung:** Je nach Verschmutzung 500 ml – 1 l auf 8 l Wasser (kein heißes Wasser) in einen Eimer geben, anschließend die zu bearbeitende Fläche satt benetzen (entweder mit Schwamm, Putzlappen oder Patina-Fala® Wischwiesel) und ca. 2–3 Minuten einwirken lassen, dann mit festem Schrubber, Hand- oder Maschinenpad scheuern und Schmutzbrühe wieder aufnehmen und mit klarem Wasser gründlich nachwaschen.

**Zusätzlicher Hinweis:** Patina-Fala® Zementschleierentferner und Kalklöser kann bei extremen Zement- oder Kalkverkrustungen auch pur verwendet werden. Diese Empfehlung kann nur auf säurefesten Untergründen angewendet werden.

**Empfehlung:** Reinigen Sie wegen der anschließend schnelleren Trockenzeit kleinere Flächen, ca. 5–10 m<sup>2</sup>. Schützen Sie nebenliegende Beläge und Gegenstände durch Abdecken oder Abkleben. Verarbeitungstemperatur: nicht unter 5° und nicht über 25°.

**Inhaltsstoffe:** Anorganische Säure, nichtionogene Tenside, Komplexbildner, Inhibitor

Patina-Fala®-System

UBA 03210180

Fordern Sie bei Bedarf unsere Sicherheitsdatenblätter an.

P-F.5

Spezial-Reiniger und Problemlöser für Fliesen, Keramikbeläge, Feinsteinzeug, Marmor, Granit und andere Natursteine, Betonwerkstein, Mauersteine, Garten- und Gehwegplatten sowie Fassaden.



## TECHNISCHES DATENBLATT



# Grundreiniger spezial

Artikel-Nr.	Inhalt	VP-Einheit	EAN-Nummer
1911	1 Liter	10 Stück	4002849000858
1955	5 Liter	1 Stück	4002849000827
1910	10 Liter	1 Stück	4002849000834

**Anwendungsbereich:** Für den Innen- und Außenbereich. Patina-Fala® Grundreiniger spezial entfernt hartnäckige Altverschmutzungen durch falsche Reinigungsmittel, Polymere, alte Wachsschichten, Algen und Moos auf glasierten und unglasierten Keramikbelägen, Cotto, Ton- und Ziegeltonplatten, Marmor, Naturstein, Feinsteinzeug, Betonwerkstein usw.

**Lagerung und Transport:** frostfrei lagern.

**Verbrauch:** 1 Liter für 5–10 m<sup>2</sup> je nach Verschmutzung

**Verarbeitungsanleitung:** Patina-Fala® Grundreiniger spezial wird je nach Verschmutzung bzw. Stärke der Schmutzverkrustung oder des Wachsfilms 1:2 bis 1:10 mit Wasser verdünnt satt mit Pinsel (10–15 cm breit) oder Patina-Fala® Wischwiese aufgetragen. Nach einer Einwirkzeit von ca. 10–15 Minuten wird mit starkem Schrubber, Hand- oder Maschinenpad durchgeschauert und die Schmutzlauge aufgenommen. Anschließend den Boden gut mit klarem Wasser nachwaschen. Wie und ob Ihr Belag eine Behandlung benötigt, entnehmen Sie unseren technischen Unterlagen (siehe P-F.1 – P-F.5). Zur weiteren Reinigung bzw. Reinigung und Pflege je nach Belag verwenden Sie Patina-Fala® Feinsteinzeugreiniger, Patina-Fala® Neutralreiniger oder Patina-Fala® Bodenseife. Im Zweifel wenden Sie sich an einen unserer Fachberater oder an das Technische Büro München.

**Zusätzlicher Hinweis:** Polierter Marmor oder polierter Kalkstein wird durch Patina-Fala® Grundreiniger spezial bei hoher Konzentration, z. B. 1:2, nach längerer Einwirkzeit matt. Machen Sie deshalb vor der Anwendung an einer unauffälligen Stelle eine Probe.

**Inhaltsstoffe:** gem. EG-Empfehlung: unter 5% nichtionische Tenside, unter 5% Phosphate. Weitere Inhaltsstoffe: wasserlösliche Lösemittel, Aminoalkohol, Lösungsvermittler, Parfümöl

**Gefahrenhinweise:** Reizt die Augen und die Haut.

**Sicherheitsratschläge:** Darf nicht in die Hände von Kindern gelangen. Bei Berührung mit den Augen gründlich mit Wasser abspülen und Arzt konsultieren.

UBA 03210140

Fordern Sie bei Bedarf unsere Sicherheitsdatenblätter an.

Patina-Fala®-System

P-F.5

Spezial-Reiniger und Problemlöser für Fliesen, Keramikbeläge, Feinsteinzeug, Marmor, Granit und andere Natursteine, Betonwerkstein, Mauersteine, Garten- und Gehwegplatten sowie Fassaden.



TECHNISCHES DATENBLATT



## Fleckentferner

Artikel-Nr.	Inhalt	VP-Einheit	EAN-Nummer
1915	0,25 Liter	20 Stück	4002849001114
1901	1 Liter	10 Stück	4002849000407

**Anwendungsbereich:** Für den Innen- und Außenbereich. Patina-Fala® Fleckentferner entfernt Dispersions-, Lack- und Graffiti-farben, Wachse, Teer, Öle, Silikon und Kaugummireste auf farb- und wasserfesten Belagsarten wie Fliesen, Cotto, Ton- und Ziegeltonplatten, Marmor, Naturstein, Granit, Schiefer, Betonwerkstein, Feinsteinzeug und alle Keramikbeläge.

**Lagerung und Transport:** Kühl lagern, Behälter geschlossen halten, keine Frostgefahr

**Verbrauch:** 0,25l für ca. 2 – 3 m<sup>2</sup> / 1 Liter für ca. 10 m<sup>2</sup> je nach Verschmutzung.

**Verarbeitungsanleitung:** Die zu behandelnden Flecken mit Patina-Fala® Fleckentferner und einem Pinsel satt benetzen und ca. 10 Minuten einwirken lassen. Benetzen Sie nicht nur den Fleck, sondern immer die ganze Fliese, oder die zu behandelnde Steinplatte, damit keine farblichen Unterschiede entstehen. Nach dieser Einwirkzeit Patina-Fala® Fleckentferner nochmals aufbringen und sofort im Naßzustand unter Zugabe von ca. der gleichen Menge Wasser mit Handpad scheuern. Anschl. die Schmutzbrühe aufnehmen und mit klarem Wasser nachwaschen.

**Empfehlung:** Damit jegliche Farbveränderungen ausgeschlossen sind, empfehlen wir sofort nach der Reinigung des Belages nochmals mit klarem Wasser durchzuscheuern, anschließend klar zu wischen und trocknen lassen.

**Gefahrenhinweise:** Reizt die Augen. Kann bei Verschlucken Lungenschäden verursachen. Dämpfe können Schläfrigkeit und Benommenheit verursachen. Sensibilisierung durch Hautkontakt möglich. (enthält Terpentinöl). Schädlich für Wasserorganismen. Kann in Gewässern langfristig schädliche Wirkungen haben.

**Sicherheitsratschläge:** Darf nicht in die Hände von Kindern gelangen. Von Zündquellen fernhalten, nicht rauchen. Geeignete Schutzhandschuhe tragen. Bei Berührung mit den Augen sofort gründlich mit Wasser abspülen und Arzt konsultieren. Bei Verschlucken kein Erbrechen herbeiführen. Sofort ärztlichen Rat einholen und Verpackung oder dieses Etikett vorzeigen.

Gefahrenklasse VbF B  
UN-Nummer: 1993  
UBA 032100267

Fordern Sie bei Bedarf unsere Sicherheitsdatenblätter an.

Patina-Fala®-System

P-F.5

Spezial-Reiniger und Problemlöser für Fliesen, Keramikbeläge, Fein-  
steinzeug, Marmor, Granit und andere Natursteine, Betonwerkstein,  
Mauersteine, Garten- und Gehwegplatten sowie Fassaden.



## TECHNISCHES DATENBLATT



## Entwaxer

Artikel-Nr.	Inhalt	VP-Einheit	EAN-Nummer
1906	1 Liter	10 Stück	4002849000377
1905	5 Liter	1 Stück	4002849000384

**Anwendungsbereich:** Im Innenbereich. Patina-Fala® Entwaxer ist zum Entwaxen alter Wachsschichten und findet Anwendung bei Sanierungen und falsch behandelte Cotto, Ton- und Ziegeltonplatten und allen mit Öl behandelten lösemittelfesten Belägen.

**Lagerung und Transport:** kühl lagern, keine Frostgefahr

**Verbrauch:** 1 Liter für ca. 5 – 10 m<sup>2</sup> je nach Verschmutzung

**Verarbeitungsanleitung:** Patina-Fala® Entwaxer wird 1:3 bis 1:10 je nach Art und Menge der Wachsschicht mit Wasser verdünnt und mit Flächenbürste oder Patina-Fala® Wischwiesel auf dem Boden verteilt. Nach kurzer Einwirkzeit – ca. 5 Minuten – wird der Boden mit Handpad oder maschinell durchgescheuert und die Lauge mit Wassersauger oder Wasserschieber entfernt. Boden anschließend mit Wasser klarwaschen. Patina-Fala® Entwaxer enthält zwar 26% brennbare Lösemittel, brennt jedoch ohne Unterstützungsflamme nicht.

Tipp: Reparatur- und andere Anwendungsmöglichkeiten mit Patina-Fala® Entwaxer erfahren Sie aus unserem Cottohandbuch.

**Inhaltsstoffe:** anionaktive und nichtinogene Tenside, Kohlenwasserstoffe und Alkohole.

**Gefahrenhinweise:** Entzündlich, reizt die Augen.

**Sicherheitsratschläge:** Berührung mit der Haut vermeiden. Bei Verschlucken kein Erbrechen herbeiführen. Ärztlichen Rat hinzuziehen

Gefahrenklasse VbF A II

Xi reizend

UBA 03210028

Fordern Sie bei Bedarf unsere Sicherheitsdatenblätter an.

Patina-Fala®-System



P-F.5

Spezial-Reiniger und Problemlöser für Fliesen, Keramikbeläge, Feinsteinzeug, Marmor, Granit und andere Natursteine, Betonwerkstein, Mauersteine, Garten- und Gehwegplatten sowie Fassaden.



TECHNISCHES DATENBLATT



## Alkalisches Spezialprodukt

Artikel-Nr.	Inhalt	VP-Einheit	EAN-Nummer
1921	1 Liter	10 Stück	4002849000117
1925	5 Liter	1 Stück	4002849000124

**Anwendungsbereich:** Für den Innen- und Außenbereich. Dieses Spezialprodukt wird immer nach Anleitung mit dem Patina-Fala® Sauerem Spezialprodukt in der Reihenfolge: **a.) Alkali** und **b.) Sauer** angewendet. Beides sind Problemlöser und entfernen Verkieselungen und Flecken aller Art auf Cotto, Ton- und Ziegeltonplatten und allen säurebeständigen Untergründen (z. B. auch Feinsteinzeug, Granit und allen Hartgesteinen usw.). Nur für den gewerblichen Verbrauch.

**Lagerung und Transport:** Frostfrei lagern.

**Verbrauch:** 0,2 Liter pro m<sup>2</sup>

**Verarbeitungsanleitung:** Vor Anwendung die Fugen gut mit Wasser vornässen. Anschließend wird **1.)** das Alkali pur mit Pinsel oder Patina-Fala® Wischwiesel auf die zu reinigende Fläche aufgebracht. Nach Antrocknung des Belages, wenn der Belag trockenen Fußes wieder begehbar ist, wird **2.)** Sauer pur mit Pinsel oder Patina-Fala® Wischwiesel aufgebracht und sofort kräftig gescheuert; bei Cotto mit braunem oder bei Feinsteinzeug mit grünem oder gelbem Pad. Anschließend die verbleibende Schmutzbrühe aufnehmen und den Belag gründlich mit Wasser nachwaschen.

**Wichtig:** Ein gutes Ergebnis bekommen Sie nur, wenn beide Produkte in dieser Reihenfolge eingesetzt werden.

**Zusätzlicher Hinweis:** Bei Feinsteinzeug können Sie mit beiden Mitteln nass in nass arbeiten d. h. Fugen mit Wasser vornässen. Alkali satt auftragen und ca. 10-15 Min. einwirken lassen. Anschließend das Sauer Spezialprodukt pur aufbringen und sofort scheuern, Schmutzbrühe aufnehmen und mit Wasser gut nachwaschen.

**Tip:** Machen Sie vor Anwendung auf einer kleinen nebenliegenden Fläche eine Probe.

**Vorsicht:** Nicht auf Marmor und Naturstein verwenden! Elastische Fugen müssen geschützt werden. Es kann zu Verfärbungen kommen.

**Inhaltsstoffe:** Unter 5% NTA, unter 5% nichtionische Tenside, wasserlösliche Lösemittel, Natriumlauge.

**Gefahrenhinweise:** Ätzend. Enthält Natriumhydroxid.

**Sicherheitsratschläge:** Verursacht Verätzungen. Bei Berührung mit den Augen gründlich mit Wasser spülen und Arzt konsultieren. Unter Verschluss und für Kinder unzugänglich aufbewahren. Bei der Arbeit geeignete Schutzkleidung, Schutzhandschuhe und Schutzbrille tragen. Bei Unfall oder Unwohlsein sofort Arzt hinzuziehen und Gebindeetikett vorzeigen.

UBA 03210174

Fordern Sie bei Bedarf unsere Sicherheitsdatenblätter an.



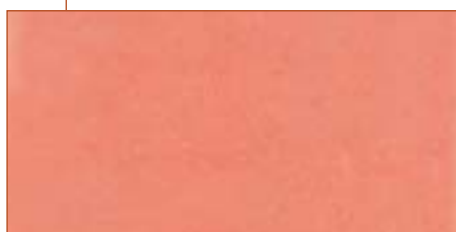
Imprägnierschaden - Vorher



Imprägnierschaden - Nacher



Verkieselung - Vorher



Verkieselung - Nacher

Patina-Fala®-System

P-F.5

Spezial-Reiniger und Problemlöser für Fliesen, Keramikbeläge, Feinsteinzeug, Marmor, Granit und andere Natursteine, Betonwerkstein, Mauersteine, Garten- und Gehwegplatten sowie Fassaden.



TECHNISCHES DATENBLATT



## Saueres Spezialprodukt

Artikel-Nr.	Inhalt	VP-Einheit	EAN-Nummer
1931	1 Liter	10 Stück	4002849000865
1935	5 Liter	1 Stück	4002849000896

**Anwendungsbereich:** Für den Innen- und Außenbereich. Dieses Spezialprodukt wird immer nach Anleitung mit dem Patina-Fala® Alkalischen Spezialprodukt in der Reihenfolge: **a.) Alkali** und **b.) Sauer** angewendet. Beides sind Problemlöser und entfernen Verkieselungen und Flecken aller Art auf Cotto, Ton- und Ziegeltonplatten und allen säurebeständigen Untergründen (z. B. auch Feinsteinzeug, Granit und allen Hartgesteinen usw.). Nur für den gewerblichen Verbrauch.

**Lagerung und Transport:** Frostfrei lagern.

**Verbrauch:** 0,2 Liter pro m<sup>2</sup>



Imprägnierschaden – Vorher

**Verarbeitungsanleitung:** Vor Anwendung die Fugen gut mit Wasser vornässen. Anschließend wird **1.)** das Alkali pur mit Pinsel oder Patina-Fala® Wischwiesel auf die zu reinigende Fläche aufgebracht. Nach Antrocknung des Belages, wenn der Belag trockenen Fußes wieder begehbar ist, wird **2.)** Sauer pur mit Pinsel oder Patina-Fala® Wischwiesel aufgebracht und sofort kräftig gescheuert; bei Cotto mit braunem oder bei Feinsteinzeug mit grünem oder gelbem Pad. Anschließend die verbleibende Schmutzbrühe aufnehmen und den Belag gründlich mit Wasser nachwaschen.



Imprägnierschaden – Nachher

**Wichtig:** Ein gutes Ergebnis bekommen Sie nur, wenn beide Produkte in dieser Reihenfolge eingesetzt werden.

**Zusätzlicher Hinweis:** Bei Feinsteinzeug können Sie mit beiden Mitteln nass in nass arbeiten d. h. Fugen mit Wasser vornässen. Alkali satt auftragen und ca. 10-15 Min. einwirken lassen. Anschließend das Saure Spezialprodukt pur aufbringen und sofort scheuern, Schmutzbrühe aufnehmen und mit Wasser gut nachwaschen.

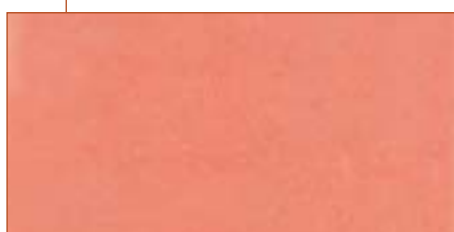


Verkieselung – Vorher

**Tip:** Machen Sie vor Anwendung auf einer kleinen nebenliegenden Fläche eine Probe.

**Vorsicht:** Nicht auf Marmor und Naturstein verwenden! Elastische Fugen müssen geschützt werden. Es kann zu Verfärbungen kommen.

**Inhaltsstoffe:** Unter 5% NTA, unter 5% nichtionische Tenside, wasserlösliche Lösemittel, Natriumlauge.



Verkieselung – Nachher

**Gefahrenhinweise:** Reizend. Enthält Salzsäure.

**Sicherheitsratschläge:** Reizt die Augen, Atmungsorgane und die Haut. Bei Berührung mit den Augen gründlich mit Wasser spülen und Arzt konsultieren. Unter Verschluss und für Kinder unzugänglich aufbewahren. Bei der Arbeit geeignete Schutzkleidung, Schutzhandschuhe und Schutzbrille tragen. Bei Verschlucken sofort Arzt hinzuziehen und Gebindeetikett vorzeigen.

UBA 03210175

Fordern Sie bei Bedarf unsere Sicherheitsdatenblätter an.

Patina-Fala®-System

P-F.5

Spezial-Reiniger und Problemlöser für Fliesen, Keramikbeläge, Feinsteinzeug, Marmor, Granit und andere Natursteine, Betonwerkstein, Mauersteine, Garten- und Gehwegplatten sowie Fassaden.



TECHNISCHES DATENBLATT



## Problemlöser set

Artikel-Nr.	Inhalt	VP-Einheit	EAN-Nummer
1000	20 teilig	1 Stück	4002849000896

**Anwendungsbereich:** Für den Innen- und Außenbereich. Das Patina-Fala® Problemlöser set ist ein 20teiliger Spezialeimer mit allen wichtigen Produkten zum Lösen von Reinigungs- und Behandlungsfehlern durch falsche Reinigungs- und Behandlungsmittel sowie Verarbeitungsfehler auf allen Keramik- und Natursteinbelägen

**Lagerung und Transport:** Frostfrei lagern.

**Verbrauch:** siehe jeweiliges Gebindeetikett (Für Proben keine Angaben)

**Bestandsliste:** 1 Liter Absäuerungsmittel spezial; 1 Liter Alkalisches Spezialprodukt; 1 Liter Saueres Spezialprodukt; 1 Liter Rostentferner und Steinreiniger; 1 Liter Zementschleierentferner und Kalklöser; 1 Liter Sanitär-/Chromreiniger; 1 Liter Fleckentferner; 1 Liter Grundreiniger spezial; 1 Liter Entwachser; 1 Liter Marmor- und Natursteinreiniger – säurefrei; 1 Liter Feinsteinzeugreiniger, Fliesen- und Steinbodenreiniger; 0,5 Liter Zementfugenreiniger; 1 Liter Außenreiniger spezial; 0,25 Liter Fleckschutz; je 1 Stück Handpad weiß, gelb, grün, braun und schwarz; 1 Schwamm; Technische Unterlagen

P-F.5

Spezial-Reiniger und Problemlöser für Fliesen, Keramikbeläge, Feinsteinzeug, Marmor, Granit und andere Natursteine, Betonwerkstein, Mauersteine, Garten- und Gehwegplatten sowie Fassaden.



TECHNISCHES DATENBLATT



## Zementfugenreiniger

Artikel-Nr.	Inhalt	VP-Einheit	EAN-Nummer
1903	0,5 Liter	20 Stück	4002849000902

**Anwendungsbereich:** Für den Innen- und Außenbereich. Patina-Fala® Zementfugenreiniger entfernt abgelagerte Verschmutzungen aus den Fugen. Die Fugen werden damit wieder gleichmäßig in der Farbe und gleichzeitig hygienisch sauber.

**Lagerung und Transport:** Frostfrei lagern

**Verbrauch:** Je nach Fugenbreiten 1 Liter für ca. 20 lfm

**Verarbeitungsanleitung:** Patina-Fala® Zementfugenreiniger wird 1:1 mit Wasser gemischt oder auch pur, je nach Verschmutzung mit Schwamm oder Pinsel auf die verschmutzten Fugen satt aufgetragen. Nach kurzer Einwirkzeit (5 – 10 Minuten) mit einem Schwamm, Handpad oder Bürste scheuern und Schmutzbrühe aufnehmen. Anschließend mit klarem Wasser nachwaschen.

**Zusätzlicher Hinweis:** Patina-Fala® Zementfugenreiniger ist umweltfreundlich und biologisch voll abbaubar.

**Inhaltsstoffe:** Anionaktive und nichtionogene Tenside, Salze

Patina-Fala®-System

UBA 03210127

Fordern Sie bei Bedarf unsere Sicherheitsdatenblätter an.

**P-F.5**

Spezial-Reiniger und Problemlöser für Fliesen, Keramikbeläge, Fein-  
steinzeug, Marmor, Granit und andere Natursteine, Betonwerkstein,  
Mauersteine, Garten- und Gehwegplatten sowie Fassaden.



**TECHNISCHES DATENBLATT**



## Außenreiniger special

Artikel-Nr.	Inhalt	VP-Einheit	EAN-Nummer
1961	1 Liter	10 Stück	4002849000940
1965	5 Liter	1 Stück	4002849000957
1960	10 Liter	1 Stück	4002849000964

**Anwendungsbereich:** Für alle Keramik- und Steinbeläge im Außenbereich. Patina-Fala® Außenreiniger entfernt allgemeine Verschmutzungen sowie witterungsbedingte Umweltverschmutzungen wie Algen, Moos und Verfärbungen auf Beton, Verbundsteinpflaster, Terrassen, Fassaden, Gehwegen, Mauerwerk usw.

**Lagerung und Transport:** frostfrei und kühl lagern

**Verbrauch:** 1 Liter reicht für ca. 5–10 m<sup>2</sup> je nach Verschmutzung und Gesteinsart

**Verarbeitungsanleitung:** Patina-Fala® Außenreiniger mit Pinsel oder Patina-Fala® Wischwiesel ganzflächig auftragen. Nach einer Einwirkzeit von 1,5–3 Std. mit Wasser gründlich nachwaschen (mit sanftem Druck können Sie auch ein Hochdruckgerät einsetzen).

**Hinweis:** Spritzer auf nebenliegenden Gegenständen oder Kleidung sofort mit reichlich Wasser abwaschen.

Die Qualität dieses Produktes hält ca. 1 Jahr.

**Inhaltsstoffe:** unter 5 % nichtionisches Tensid, Natriumhypochlorit, Hilfsstoff

**Gefahrenhinweise:** Enthält Natriumhypochloridlösung, < 5 % aktives Chlor. Entwickelt bei Berührung mit Säuren giftige Gase (Chlor).

**Sicherheitsratschläge:** Darf nicht in die Hände von Kindern gelangen.

UBA 03210202

Fordern Sie bei Bedarf unsere Sicherheitsdatenblätter an.

**Patina-Fala®-System**

P-F.5

Spezial-Reiniger und Problemlöser für Fliesen, Keramikbeläge, Feinsteinzeug, Marmor, Granit und andere Natursteine, Betonwerkstein, Mauersteine, Garten- und Gehwegplatten sowie Fassaden.



TECHNISCHES DATENBLATT



## Rostentferner und Steinreiniger

Artikel-Nr.	Inhalt	VP-Einheit	EAN-Nummer
1912	1 Liter	10 Stück	4002849000988
1902	5 Liter	1 Stück	4002849000933

**Anwendungsbereich:** Für den Innen- und Außenbereich. Patina-Fala® Rostentferner und Steinreiniger entfernt Rostverfärbungen und allgemeine Bauverschmutzungen, Schleifschlamme usw. auf Hartgesteinen wie Granit, Gneis, Serizzo, Porphy, Quarzit usw.

**Lagerung und Transport:** Frostfrei lagern

**Verbrauch:** Je nach Verschmutzung und Belagsart reicht 1 l für ca. 10 – 20 m<sup>2</sup>

**Verarbeitungsanleitung:** Patina-Fala® Rostentferner und Steinbodenreiniger 1:3 – eventuell 1:5 je nach Art der Verschmutzung mit Wasser mischen und satt immer auf eine gesamte Fläche auftragen. Bauverschmutzungen allgemeiner Art oder Schleifschlamme können nach ca. 10 Min. abgewaschen werden. Bei Rostverfärbungen ist die Wirkzeit je nach Stärke der Rosterscheinung zwischen 6 – 12 Stunden erforderlich, anschließend werden die benetzten Flächen mit Wasser nachgewaschen. Eventuell ist eine Wiederholung dieser Anwendung nötig.

**Zusätzlicher Hinweis:** Patina-Fala® Rostentferner und Steinreiniger ist säurehaltig und darf nicht auf poliertem Marmor, Kalkgesteinen und säureempfindlichen Belägen eingesetzt werden. Wir empfehlen gereinigte Beläge nach Trocknung mit Patina-Fala® Fleckschutz oder Patina-Fala® Protect natur zu behandeln, damit schützen Sie den Belag vor erneuter Verschmutzung und Rostverfärbung.

**Gefahrenhinweise:** Enthält Phosphorsäure 14%. Reizt die Augen und die Haut.

**Sicherheitsratschläge:** Bei Berührung mit den Augen sofort gründlich mit Wasser abspülen und Arzt konsultieren. Bei Verschlucken sofort ärztlichen Rat einholen und Verpackung oder Etikett vorzeigen. Gesundheitsschädlich

Xi reizend  
UN-Nummer: 1805  
UBA 03210201

Fordern Sie bei Bedarf unsere Sicherheitsdatenblätter an.

Patina-Fala®-System

P-F.5

Spezial-Reiniger und Problemlöser für Fliesen, Keramikbeläge, Feinsteinzeug, Marmor, Granit und andere Natursteine, Betonwerkstein, Mauersteine, Garten- und Gehwegplatten sowie Fassaden.



TECHNISCHES DATENBLATT



## Fassadenschutz spezial

Artikel-Nr.	Inhalt	VP-Einheit	EAN-Nummer
1981	1 Liter	10 Stück	4002849001749
1985	5 Liter	1 Stück	4002849001756

**Anwendungsbereich:** Patina-Fala® Fassadenschutz spezial, ist ein auf Wasserbasis entwickeltes Produkt, das nach der Behandlung und Aushärtung eine schützende Langzeitwirkung an der Fassadenoberfläche zeigen wird. Patina-Fala® Fassadenschutz spezial schützt Putz, Granit, Feinsteinzeug, unglasierte Keramikplatten, Betonwerkstein, Sandstein und Ziegelfassaden vor groben Verunreinigungen. Verschmutzungen, die sich im Laufe der Zeit umweltbedingt an der Fassade zeigen, kann man auch nach längerer Zeit mit den dafür geeigneten Reinigungsmitteln von Patina-Fala® problemlos entfernen. Tipps und Angaben welche Reinigungsmittel dafür geeignet sind, entnehmen Sie bitte unseren technischen Anwendungsunterlagen für Fassadenschutz.

**Lagerung und Transport:** frostfrei lagern

**Verbrauch:** Bei Putzoberflächen ca. 1 Liter für 10 m<sup>2</sup>; bei Granitoberflächen ca. 1 Liter für 20 m<sup>2</sup>; bei Feinsteinzeugoberflächen ca. 1 Liter für 20 m<sup>2</sup>; bei unglasierten Keramik, Betonwerkstein, Sandstein und Ziegelfassaden ca. 1 Liter für 10 – 15 m<sup>2</sup>. Bei gering, oder stark saugenden Flächen kann der Verbrauch von der Angabe abweichen.

**Verarbeitungsanleitung:** Das Produkt wird nur 1x per Hand, z. B. mit einem Pinsel oder Quast, aufgebracht. Die zu behandelnde Fassadenfläche muss trocken und staubfrei sein. Für das zu verarbeitende Patina-Fala® Fassadenschutzmittel spezial darf die Feuchtigkeit nicht höher als 2-3% sein, d. h. das Produkt muss nach 3-5 Min. eingesaugt sein. Machen Sie deshalb vorher an einer unauffälligen Stelle eine Probe. Sollte dies nicht der Fall sein, ist die Belagsfläche noch zu feucht, d. h. eine weitere Trockenzeit ist noch erforderlich. Die Atmungsaktivität der Fassadenoberfläche bleibt erhalten und verändert sich optisch nicht. Rückstände durch zu üppig aufgetragenes Material, das nicht in kurzer Zeit ca. 3-5 Min. eingezogen ist, muss abgewischt und entfernt werden. Wichtig! Bei schwach saugenden Belagsarten, wie z. B. Feinsteinzeug, Granit, oder ähnlichem, muss nach dem Aufbringen ca. 3-5. Min. streifenfrei nachgerieben werden. Das Produkt sollte nicht unter 5° – 10° C und nicht über 40° C verarbeitet werden. Die günstigste Verarbeitungstemperatur ist um 20° C.

**Hinweis!** Für großflächige Anwendung empfiehlt sich das Produkt im Sprühverfahren gleichmäßig aufzubringen. Unsere Empfehlung können Sie aus unseren technischen Anwendungsunterlagen für Fassadenschutz entnehmen.

Inhaltsstoffe: gemäß EG Empfehlung

Patina-Fala®-System

Dieses Produkt sollte nicht in Kinderhände gelangen. Dieses Produkt ist nach Aushärtung gesundheitlich unbedenklich.

Fordern Sie bei Bedarf unsere Sicherheitsdatenblätter an.

P-F.5

Spezial-Reiniger und Problemlöser für Fliesen, Keramikbeläge, Feinsteinzeug, Marmor, Granit und andere Natursteine, Betonwerkstein, Mauersteine, Garten- und Gehwegplatten sowie Fassaden.



TECHNISCHES DATENBLATT



## Fassadenschutz spezial

**Anwendungsbereich:** Immer mehr Fassaden werden heute mit hochwertigen Materialien z.T. künstlerisch gestaltet, so dass sich schon daraus ein Bedarf ergibt, die wertvollen Fassaden zu schützen. Wir, die Spezialisten von Patina-Fala® auf dem Gebiet der Steinoberflächen, haben uns deshalb zur Aufgabe gemacht, ein Produkt zu entwickeln, das den nachfolgend genannten Fassadenarten einen Langzeitschutz verleiht. Das Patina-Fala® Fassadenschutz spezial ist ein auf Wasserbasis aufgebautes, umweltbewusst und laborgeprüftes Produkt und kann bei Putz, Granit, Feinsteinzeug, unglasierten Keramikplatten, Betonwerkstein, Sandstein und Ziegelfassaden eingesetzt werden. (Nicht einzusetzen bei Kunststoff-, Stahl-, Glasfassaden und nicht saugenden Fassadenuntergründen). Die Atmungsaktivität der Fassadenoberfläche bleibt durch die Behandlung mit Patina-Fala® Fassadenschutz spezial erhalten. Eine optische Veränderung findet nicht statt.

**Verarbeitungsanleitung:** Das Produkt wird nur einmal aufgetragen. Dies kann per Hand mit Lappen, Pinsel oder Quast geschehen. Es empfiehlt sich jedoch eine Verarbeitung im Sprühverfahren. Der Vorteil dabei ist, dass man das Produkt gleichmäßig aufbringen kann, womit zwei Dinge erreicht werden. Ein gleichmäßiges Aufbringen und ein wirtschaftlicher Verbrauch. Wichtig bei dieser Verarbeitungsmethode ist jedoch, dass alle nebenliegend und eingebauten Gegenstände wie z.B. Fenster, Türen usw. abgedeckt werden. Die zu behandelnde Fassadenfläche muss trocken und staubfrei sein. Für das zu verarbeitende Patina-Fala® Fassadenschutz spezial darf die Feuchtigkeit nicht höher als 2-3 % sein, d.h. das Produkt muß nach 3-5 Min. eingesaugt sein. Machen Sie deshalb vorher an einer unauffälligen Stelle eine Probe. Sollte dies nicht der Fall sein, ist die Belagsfläche noch zu feucht, d.h. eine weitere Trockenzeit ist noch erforderlich. Rückstände durch zu üppig aufgetragenes Material, das nicht nach ca. 3 - 5 Min. eingezogen ist, muß abgewischt und entfernt werden. **Wichtig!** Bei schwach saugenden Belagsarten, wie z.B. Feinsteinzeug, Granit, oder ähnlichem, muss nach dem Aufbringen ca. 3-5. Min. streifenfrei nachgerieben werden.

Das Produkt sollte nicht unter 5°-10°C und nicht über 40°C verarbeitet werden. Die günstigste Verarbeitungstemperatur ist um 20° C. Die Trockenzeit nach der Verarbeitung ist ca. 24 Stunden. Der optimale Schutz wird nach 5 - 7 Tagen erreicht.

**Verbrauch bei:** Putzoberflächen ca. 1l auf 10 m<sup>2</sup>; Granitoberflächen ca. 1l auf 20 m<sup>2</sup>; Feinsteinzeugoberflächen ca. 1l auf 20 m<sup>2</sup>; unglasierter Keramik, Betonwerkstein Sandstein und Ziegelfassaden ca. 1l auf 10 m<sup>2</sup> - 15 m<sup>2</sup> Die Verbrauchsangaben sind unsere Testwerte. Diese können jedoch je nach Stein oder Putzstruktur etwas abweichen. Bitte machen Sie deshalb vorher an einer unauffälligen Stelle eine Probe.

**Hinweis!** Außer einer natürlichen Verschmutzung naturbedingt, gibt es leider auch Verunreinigungen von Graffiti-Farben. Falls Sie damit konfrontiert sind, können Sie diese Verunreinigungen mit Patina-Fala® Graffiti Farbertferner verhältnismäßig problemlos entfernen, da diese Farben durch die Behandlung nicht eindringen können.

Bei neu erstellten Fassaden wird vor der Behandlung eine Fassadenreinigung vorgenommen, wozu die richtigen Reinigungsprodukte eingesetzt werden sollten. Zum Beispiel werden säurefrei gereinigt: Betonwerkstein, Sandstein, Marmor, Naturstein und Putz. Wir empfehlen dafür Patina-Fala® **Marmor und Natursteinreiniger säurefrei**. Bei Fassaden wie Granit, Feinsteinzeug, Cotto Keramikplatten und Ziegelfassaden kann zur Fassadenreinigung Patina-Fala® **Zementschleierentferner** eingesetzt werden.

Viele Bauherrn, besonders im öffentlichen und auch privaten Bereich, haben ebenfalls den Wunsch, eine bereits bestehende Fassade im nachhinein zu schützen. Hier hat man jedoch eine etwas andere Vorbereitung zu beachten, bevor das Patina-Fala® Fassadenschutz spezial aufgebracht werden kann.

Für die Beseitigung von Altverschmutzungen an der Fassade bietet Patina-Fala® zwei hervorragend wirkende Produkte an.

Bei leichter Verschmutzung wird die Reinigungskraft von Patina-Fala® **Feinsteinzeugreiniger Fliesen- und Steinbodenreiniger** genügen. Dieser Reiniger reinigt 100% rückstandsfrei und kann auch auf Putzflächen eingesetzt werden.

Bei hartnäckiger Verschmutzung muß man jedoch Patina-Fala® **Grundreiniger spezial** einsetzen. Bei Putzfassaden sollten Sie mit **Grundreiniger spezial** eine Probe machen, um festzustellen, ob die alt aufgetragenen Farben bestehen bleiben.

Bei allen anderen genannten Steinoberflächen ist bei der Reinigung mit Patina-Fala® **Grundreiniger spezial** kein Problem zu befürchten. Damit Sie mit der Reinigung keine Probleme haben, decken Sie zur Straße und nebenliegende Gebäude gut ab.

Dieses Produkt sollte nicht in Kinderhände gelangen. Dieses Produkt ist nach Aushärtung gesundheitlich unbedenklich.

Fordern Sie bei Bedarf unsere Sicherheitsdatenblätter an.

Patina-Fala®-System



**P-F.5**

Spezial-Reiniger und Problemlöser für Fliesen, Keramikbeläge, Feinsteinzeug, Marmor, Granit und andere Natursteine, Betonwerkstein, Mauersteine, Garten- und Gehwegplatten sowie Fassaden.



**TECHNISCHES DATENBLATT**



## Graffiti Farbfärner

Artikel-Nr.	Inhalt	VP-Einheit	EAN-Nummer
1940	0,5 Liter	6 Stück	4002849000971
1945	5 Liter	1 Stück	4002849001107

**Anwendungsbereich:** Für den Innen- und Außenbereich. Patina-Fala® Graffiti Farbfärner entfernt Graffiti-Farben von Putz, Beton, allen Steinoberflächen und Fassaden.

**Lagerung und Transport:** Frostfrei lagern

**Verbrauch:** je nach Verschmutzung

**Verarbeitungsanleitung:** Patina-Fala® Graffiti Farbfärner wird pur aufgesprüht oder mit Pinsel oder Patina-Fala® Wischwiesel aufgetragen und mit einer Bürste verrieben. Glatte Flächen können auch mit einem Tuch behandelt werden. Nach lösen der Graffiti-Farben mit Wasser gründlich nachwaschen.

**Zusätzlicher Hinweis:** Einige Kunststoffe und Farbanstriche können beschädigt werden, machen Sie deshalb einen Versuch an einer unauffälligen Stelle.

**Gefahrenhinweise:** Reizt die Augen und die Haut.

**Sicherheitsratschläge:** Darf nicht in die Hände von Kindern gelangen. Nicht einatmen. Bei Berührung mit den Augen sofort gründlich mit Wasser spülen und Arzt konsultieren.

UBA 03210187

Fordern Sie bei Bedarf unsere Sicherheitsdatenblätter an.

**Patina-Fala®-System**